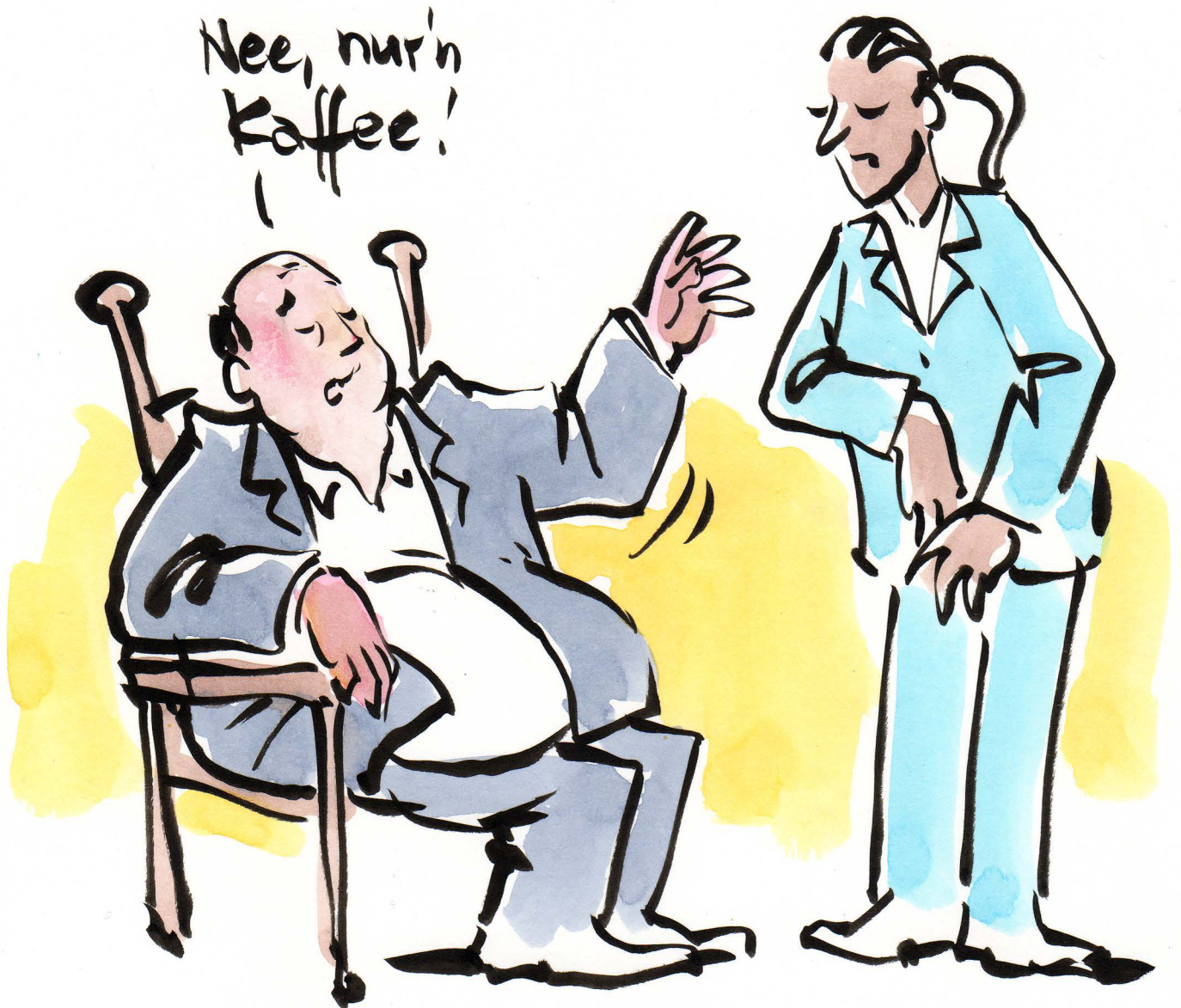


"Darf's ein bisschen mehr  
Gefühl sein?"

ZUKUNFTSFÄHIGE FÜHRUNG ZWISCHEN EMOTION,  
KOMMUNIKATION UND MITARBEITERBINDUNG



# Führen Frauen anders?



Solange Du Deinen  
Laden im Griff hast,  
darfst Du auch  
freundlich sein!



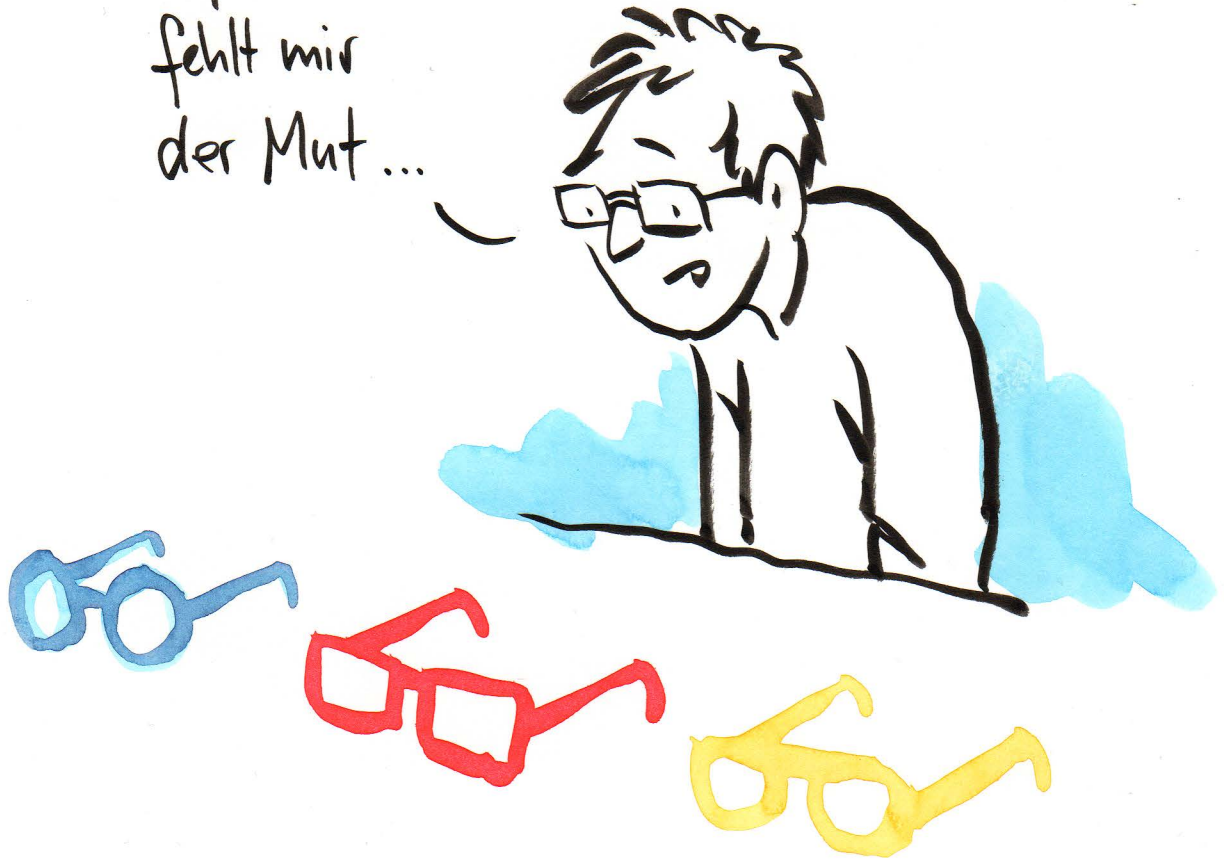
Aber Du bist  
unfreundlich und  
hast uns auch  
nicht im Griff?!



Darf's ein bisschen mehr Gefühl sein? - IMPULS



Für diesen  
Perspektivwechsel  
fehlt mir  
der Mut ...



Menschen in ihren Stärken unterstützen.

Nein:

Jetzt lauf doch mal schneller!



Ja:

Magst du's nicht mal im Kanalvertrieb versuchen?



# Die Kunst des Innehaltens

Vielleicht hätten wir  
doch mit "aus'm Quark  
kommen" anfangen sollen...



NICHT  
✓  
So will ich gesehen werden.

Sie werden mich  
vermissen!



Ihr scheitert  
Sowieso!

Aber scheitert  
wenigstens schön!!



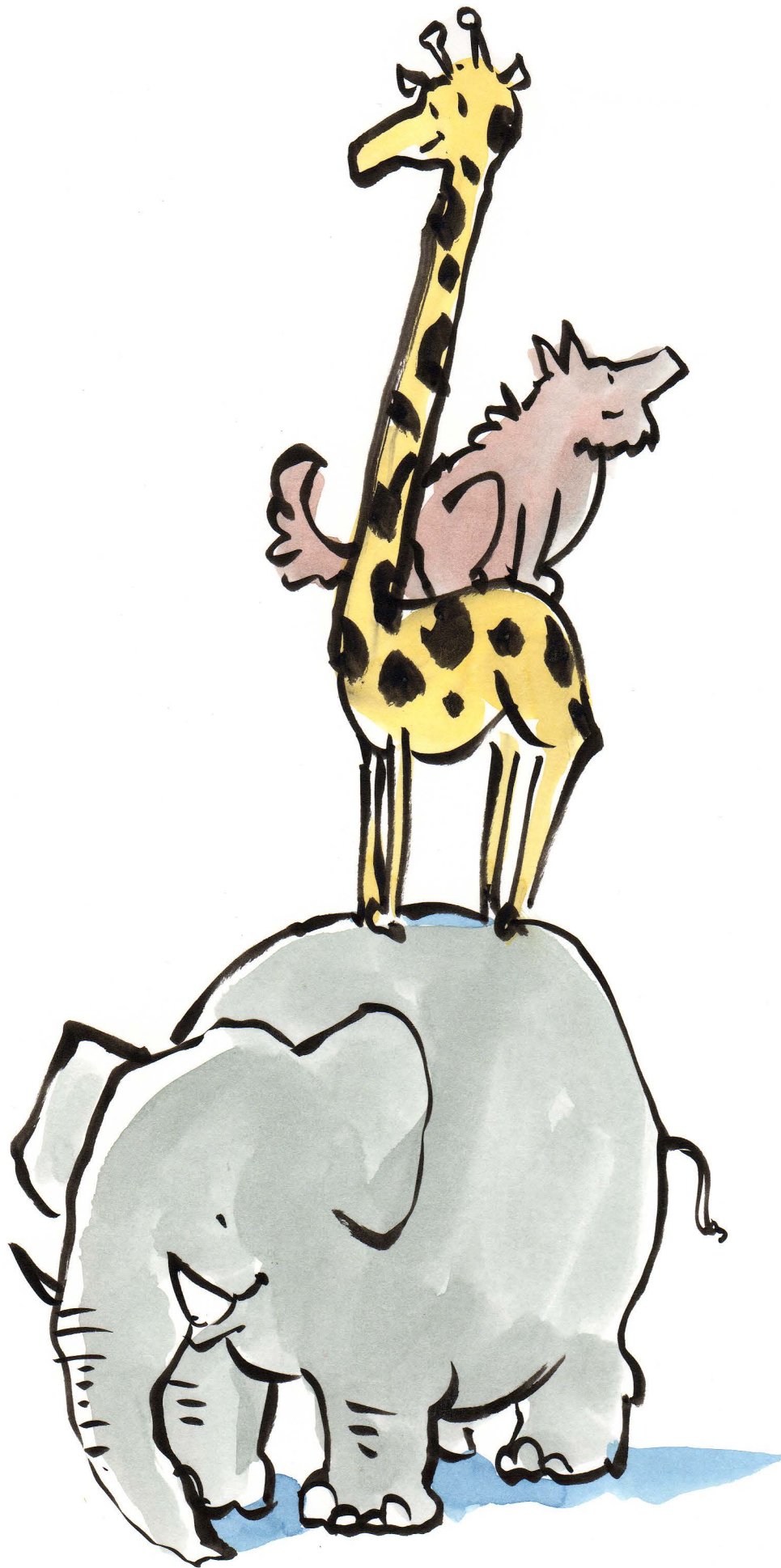
Die  
Apokalyptästhetin

Dieser Tilsiter ist erst  
nach 4 Wochen so  
richtig gut!

Sagst  
Du's ihm?

Ich kann nich...





Die emotionalen Stadtmusikanten

# Wahrnehmen

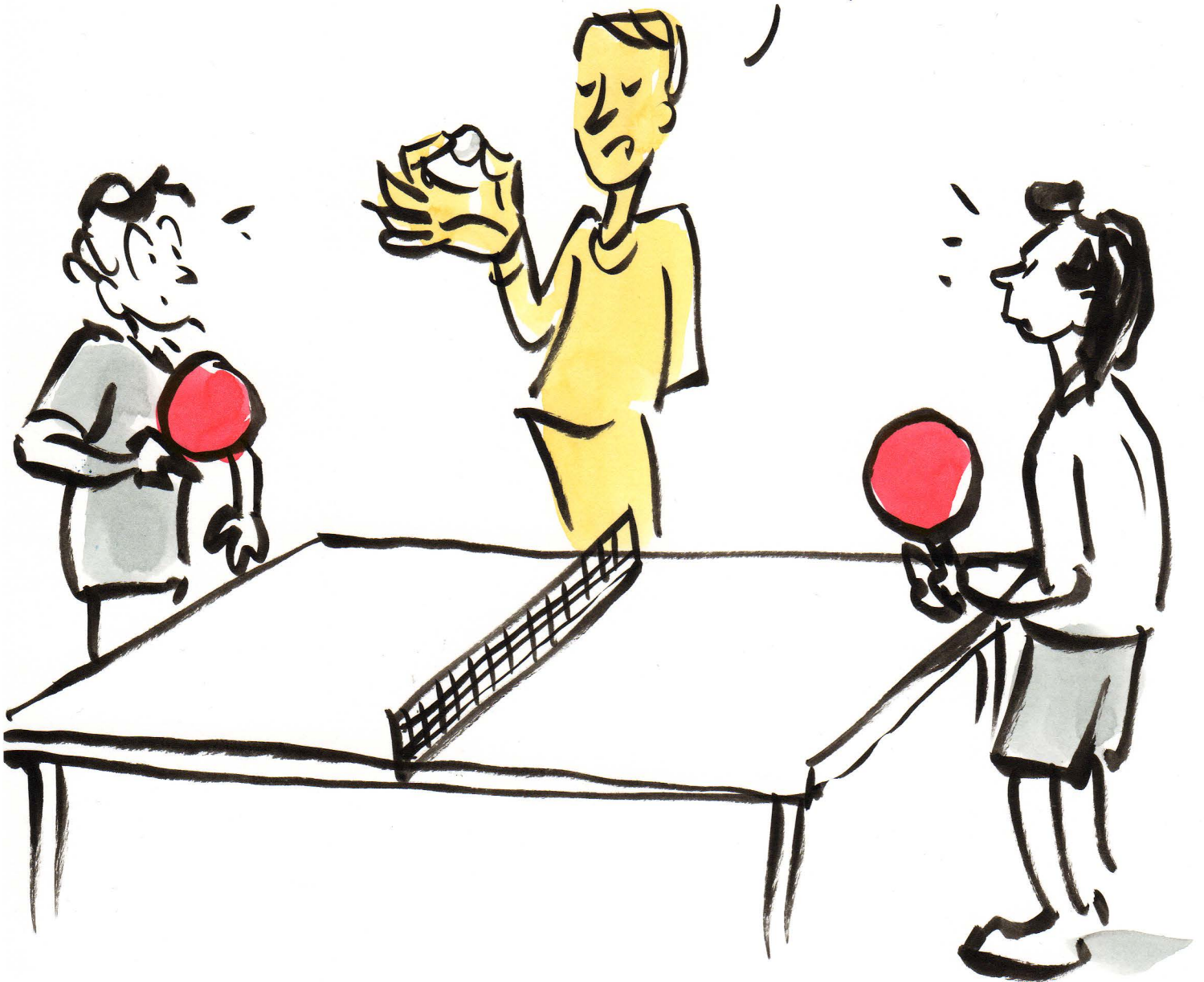


# Unterbrechen



# Intervenieren

Ich spüre, dass ihr euch nicht einig seid und möchte das auf der Metaebene besprechen!



# Dranbleiben

Wie sollten nochmal  
drüber reden!



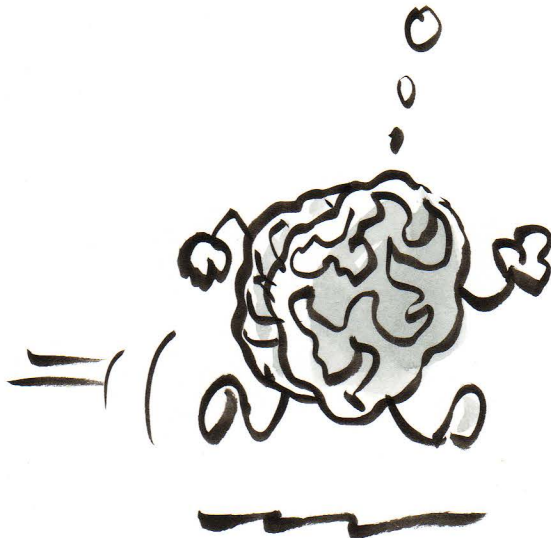
Dr. Sven Sebastian

"NEUROLEADERSHIP FÜR KITA-FÜHRUNGSKRÄFTE"

Noch 'ne  
Runde!



Ich laufe,  
also bin ich!



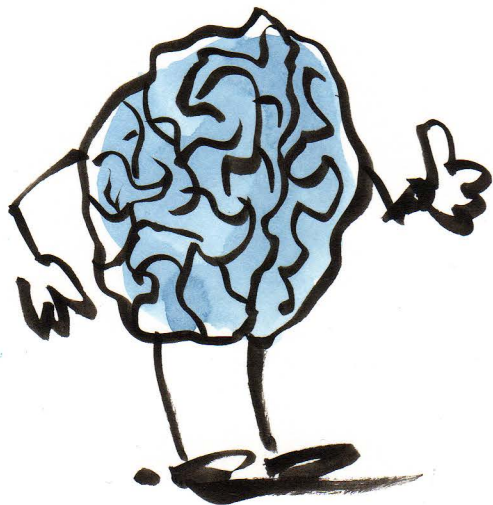
NEUROCOACH

Ich bin emotional,  
körperlich und cognitiv  
voll gut drauf!

Aber es macht  
mich wütend, dass ich  
Weiß, Ulrike ist für  
mein Selbstbrennen  
verantwortlich!



Ich bin voll  
im E+ Modus,  
läuft!



Schön für  
dich, ich bin  
voll deprimiert!



Mein Körper  
ist voll am Ende,  
ich kann gar  
nix!



Wir  
Schaffen  
das!

Hey Insula, du bist  
ja voll der Alchimist

Danke!

Wenn das  
mal gut geht...

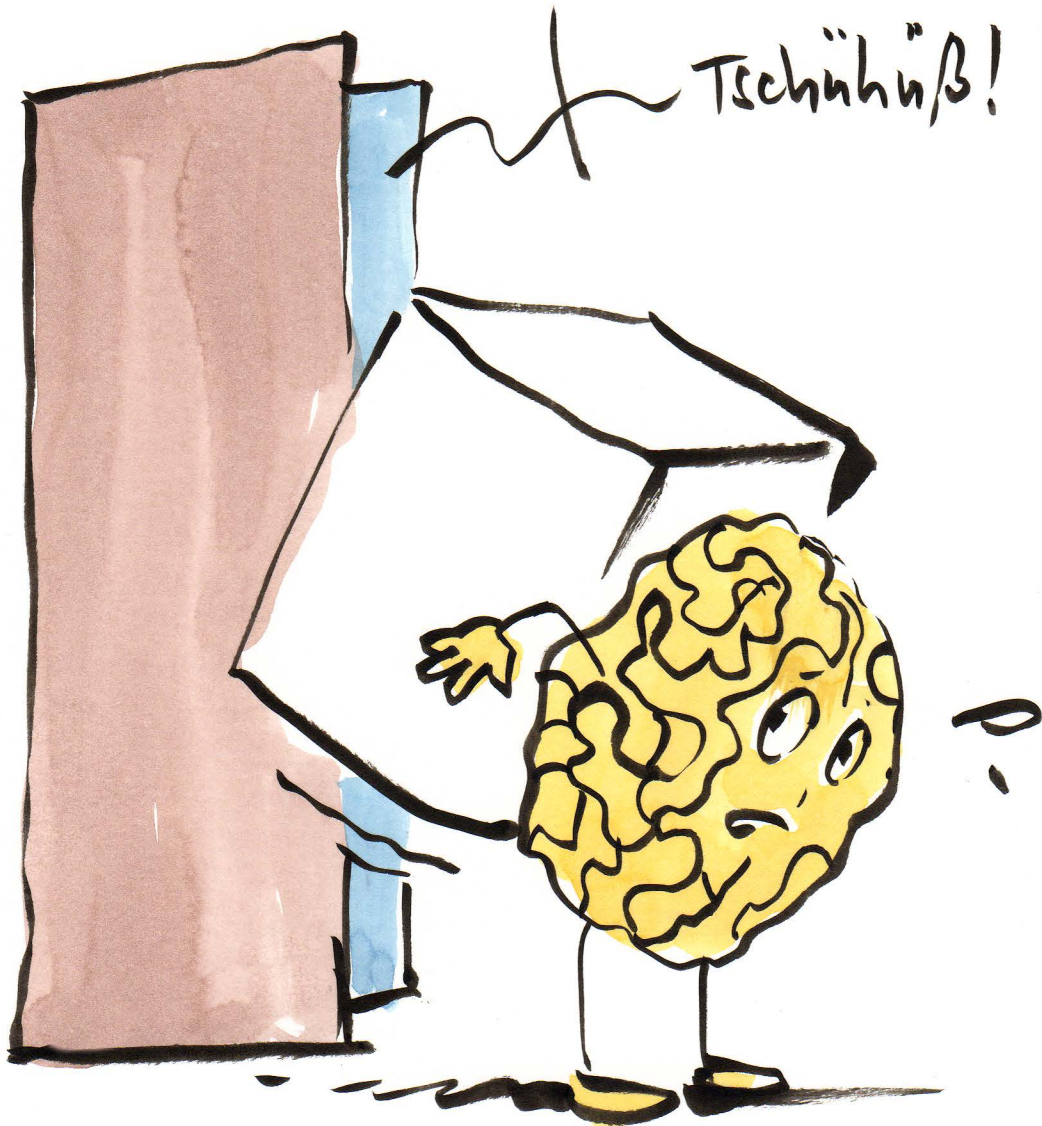


Hey Fronti,  
lass uns raus!

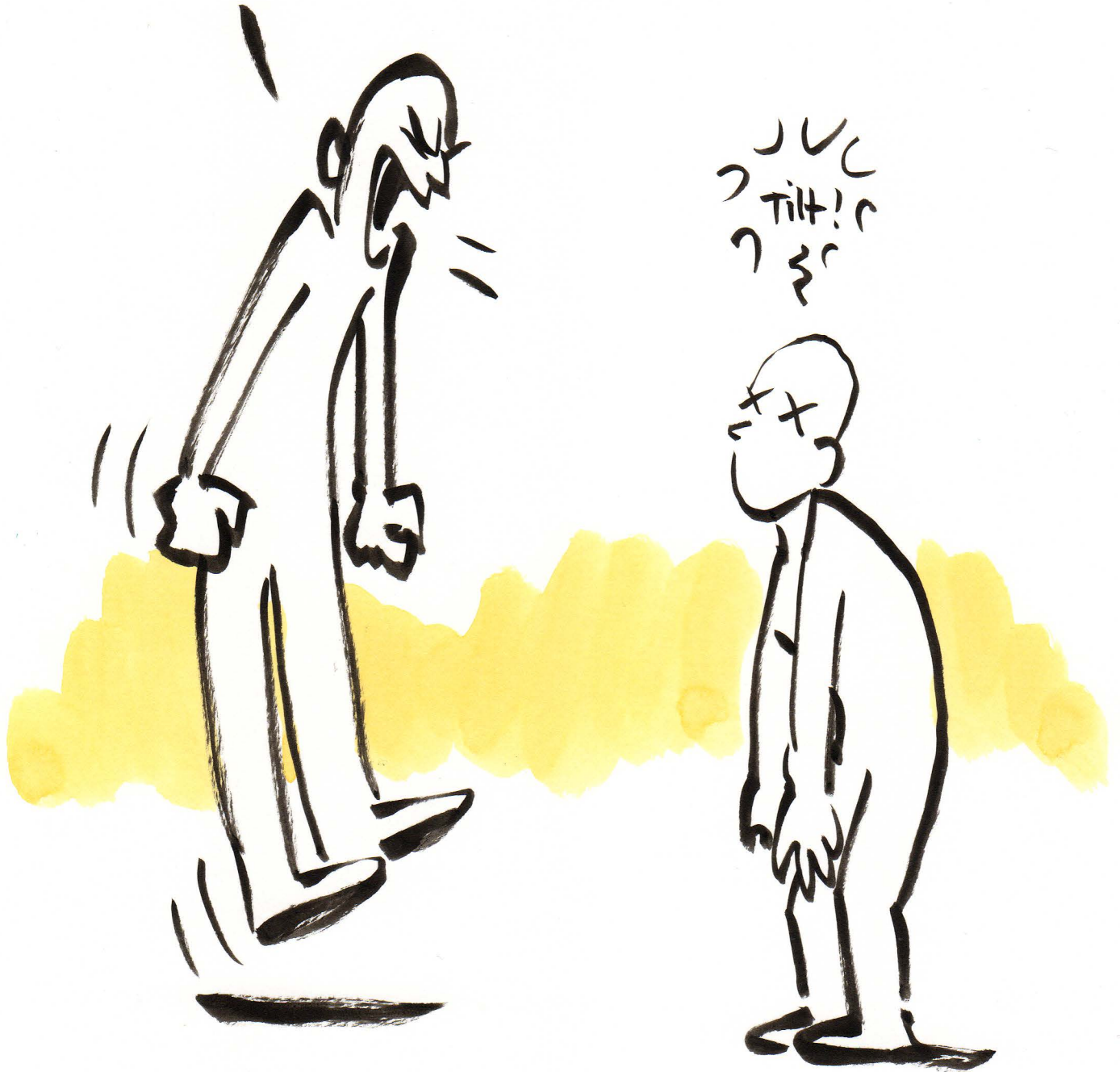


Heute nich',  
mir is' frustig!

Und wo genau  
ist jetzt die Lern-  
und Entwicklungs-  
ebene ?



SEI  
RESILIENT!



Der BLACK-OUT kehrt zurück!

Ich HABE den Sinn  
verstanden! Ich sitze  
es aus Überzeugung  
aus !!



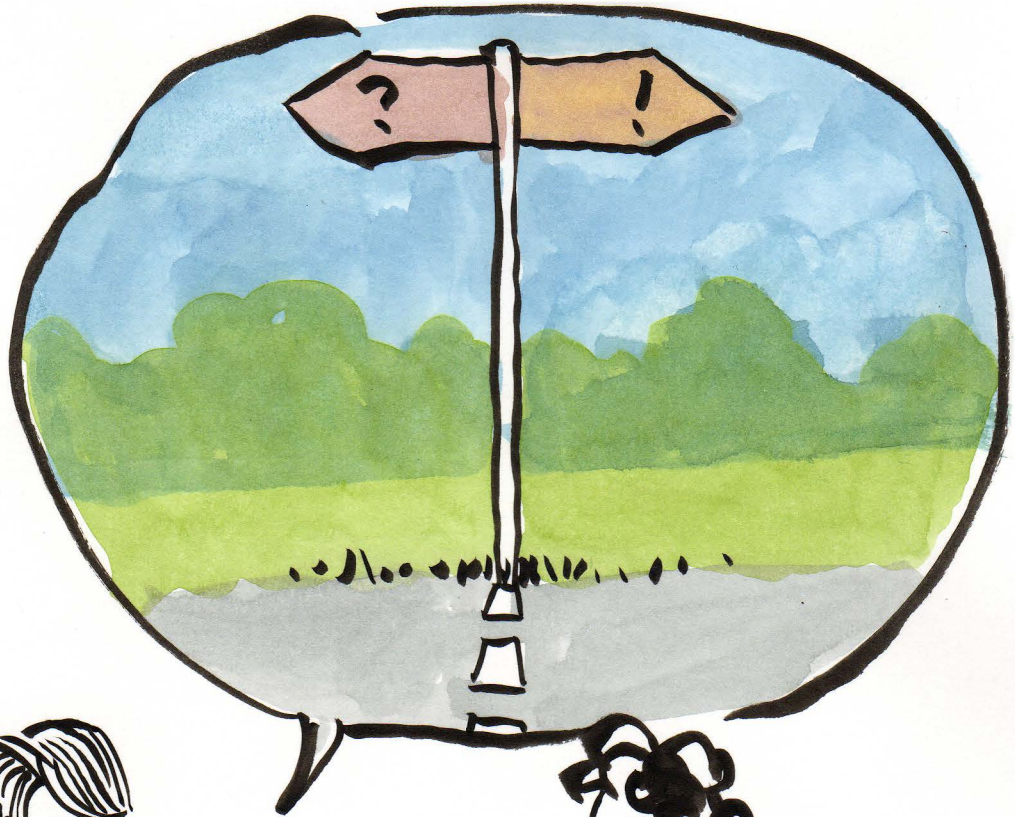
Habe ich  
Panik?

Ja!!

Du, das ist aber  
keine zulässige  
P-Frage!



# Mentor:innen Antworten:



Mitarbeiterbindung durch Beziehungskompetenz  
stärken

Ich kündige

Echt? Blöd! Und  
wenn du mein  
Käsebrötchen kriegst?

... fristlos!

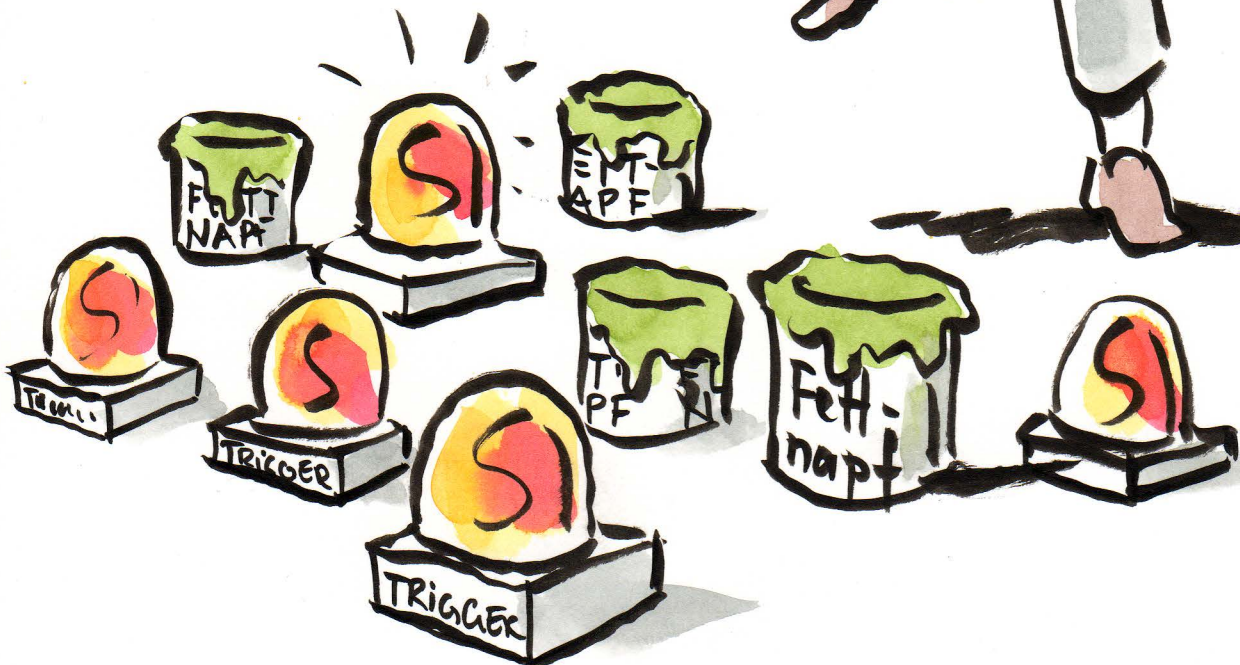


Nach 5 Jahren treuer  
Mitarbeit lassen wir uns  
nicht lumpen!



Schwierige Beziehungsthemen sprachfähig zu machen

Aber es ist doch  
nur ein  
Elternabend...



Lasset die  
Wölfe heuten!



# Den Elefanten im Raum sprachfähig zu machen



Und was ist daran jetzt geil?



Erst sortieren und informieren!  
Sieh mich als Reflexionsfläche!



Irgendwas  
ist komisch...



# Emotionale Souveränität und Rollenklarheit

Oh, die  
Chefin  
kommt!

...gleich  
Feierabend!



Oh, ich muss  
bald zur Arbeit!

Ach nee, bin  
ich ja noch...

